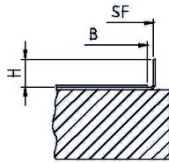


# Seitenführungen

Alle **Förderbänder** können mit Seitenführungen ausgestattet werden. Nachstehend eine Übersicht der von **sfb** angebotenen Typen.

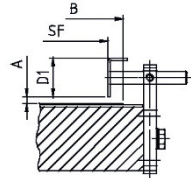
## Typ SF-01

Führungsrinne in Stahl zn/VA  
SF= B+9 ; feststehend  
H= ab 10 bis 100



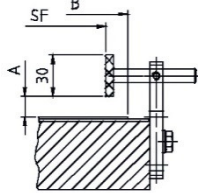
## Typ SF-02

Winkelblech VA  
SF= einstellbar B-100 bis B  
A= einstellbar 0 bis 20  
D1= variabel



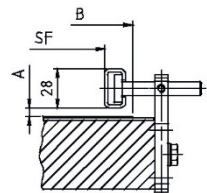
## Typ SF-03

Flachmaterial VA; 30 hoch  
SF= einstellbar B-100 bis B  
A= einstellbar 0 bis 20



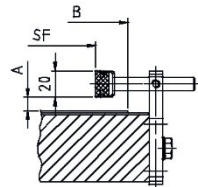
## Typ SF-04

C-Profil Stahl zn/VA; 28 hoch  
SF= einstellbar B-100 bis B  
A= einstellbar 0 bis 20



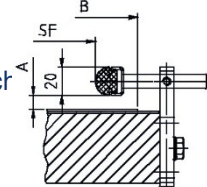
## Typ SF-05

Kunststoffprofil flach; 20 hoch  
SF= einstellbar B-100 bis B  
A= einstellbar 0 bis 20



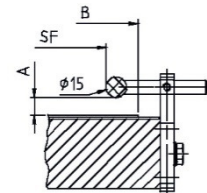
## Typ SF-06

Kunststoffprofil halbrund; 20 hoch  
SF= einstellbar B-100 bis B  
A= einstellbar 0 bis 20



## Typ SF-07

Rundmaterial VA  
SF= einstellbar B-100 bis B  
A= einstellbar 0 bis 20



## Typ SF-08

Rundmaterial VA zweifach  
SF= einstellbar B-100 bis B  
A= einstellbar 0 bis 20

